

Samverkansplan 2018-2019

Kommun och sjukvård – Samverkan i Göteborgsområdet



Innehåll

INLEDNING	3
VÅRT UPPDRAG	4
ORGANISATION	6
NÄROMRÅDESSAMVERKAN, NOSAM	6
TEMAGRUPPER	7
HANDLINGSPLAN 2019 UTVECKLINGSGRUPP SAMSA	8
HANDLINGSPLAN 2019 TEMAGRUPP BARN OCH UNGA	10
HANDLINGSPLAN 2019 TEMAGRUPP MITT I LIVET	12
HANDLINGSPLAN 2019 TEMAGRUPP PSYKIATRI	14
HANDLINGSPLAN 2019 TEMAGRUPP ÄLDRE	16

Inledning

Politiska samrådet och tjänstemän i ledningsgruppen (LGS) har tecknat ett treårigt Samverkansavtal för perioden 2017 -2019 med fastställd budget.

[Samverkansavtal 2018-2019](#)

Under innevarande år har politiker och tjänstemän gemensamt formulerat underlag till fortsatt planering av kommande års samverkansarbete mellan kommun och sjukvård i Göteborgsområdet. *Samverkansplanen 2018-2019* baseras på lagstiftning och styrdokument för ingående parter. *Vision Västra Götaland* är ett uttryck för *Det goda livet* och långsiktig inriktning för samverkansarbetet. *Västra Götaland 2020* anger ramarna för arbetet med tillväxt och utveckling mellan år 2014 och 2020 och är det centrala verktyget för att, i samverkan inom Västra Götaland, genomföra den gemensamma visionen om *Det goda livet*. Hälso- och sjukvårdsansvaret och samverkan mellan kommunerna och regionen regleras i [Hälso- och sjukvårdsavtalet](#) som huvudmännen ska tillämpa.

I *Samverkansplanen 2018-2019* beskrivs hur kommun, primärvård, tandvård och sjukhus delregionalt ska samverka i syfte att skapa förutsättningar för samordnade insatser från de olika aktörerna. Övergripande mål och prioriteringar från föregående planperiod kvarstår och har kompletterats enligt tandvårdsstyrelsens beslut. Åren 2018-2019 kommer att innebära fortsatt arbete med att utveckla samarbetet kring identifierade målgrupper. Brukarmedverkan skall genomsyra samtliga områden.

Temagrupperna tar fram årliga aktivitetsplaner som tydliggör de konkreta aktiviteter som ska genomföras och de processer som ska startas. Mervärdet att samla temagruppernas olika aktiviteter i ett dokument är att tydliggöra kopplingen och påvisa det breda arbetet med frågor som har bäring på gemensamma målet. Genomförandet av aktiviteter inom aktivitetsplanerna är linjeverksamheternas eget ansvar och däri ligger också ansvaret att utvärdera dem utifrån deras tänkta effekt på målet. Aktivitetsplanerna som helhet kommer följas upp och revideras årligen via temagrupperna.

Vårt uppdrag

Ett arbete för samordnade insatser

Samverkan är till för de personer som är i behov av insatser från kommun och region.

Inom Göteborgsområdet samverkar regionens hälso- och sjukvård, tandvård, kommunal vård och omsorg, socialtjänst samt skola. En viktig del i samverkansuppdraget är att arbeta förebyggande för att motverka framtida insatser.

Minskade hälsoskillnader är ett gemensamt ansvar. Hälsan påverkas av ett antal faktorer och för 2018-2019 har ledningsgruppen fastställt att arbetet inom Kommun och sjukvård- Samverkan i Göteborgsområdet ska beakta; socioekonomiskt utsatta grupper, nyanlända till Sverige, kön och personer med funktionsnedsättning.

Brukarorganisationer bör vara representerade och involverade i temagruppernas arbete.

Visionen om "Det goda livet" är vägledande

- Parterna ska samarbeta utifrån respektive organisations politiska mål och uppdrag för ökad effektivitet i samordnade processer.
- Kommun och sjukvård - Samverkan i Göteborgsområdet ska fungera som en gemensam arena för vårdssamverkan mellan berörda huvudmän i frågor som berör ingående parter.
- Genom samverkan verka för att resurser används på ett optimalt sätt.
- Samverkan mellan parterna ska skapa förutsättningar för att brukare/patient skall uppleva insatserna som en helhet utan gränser.

Övergripande mål

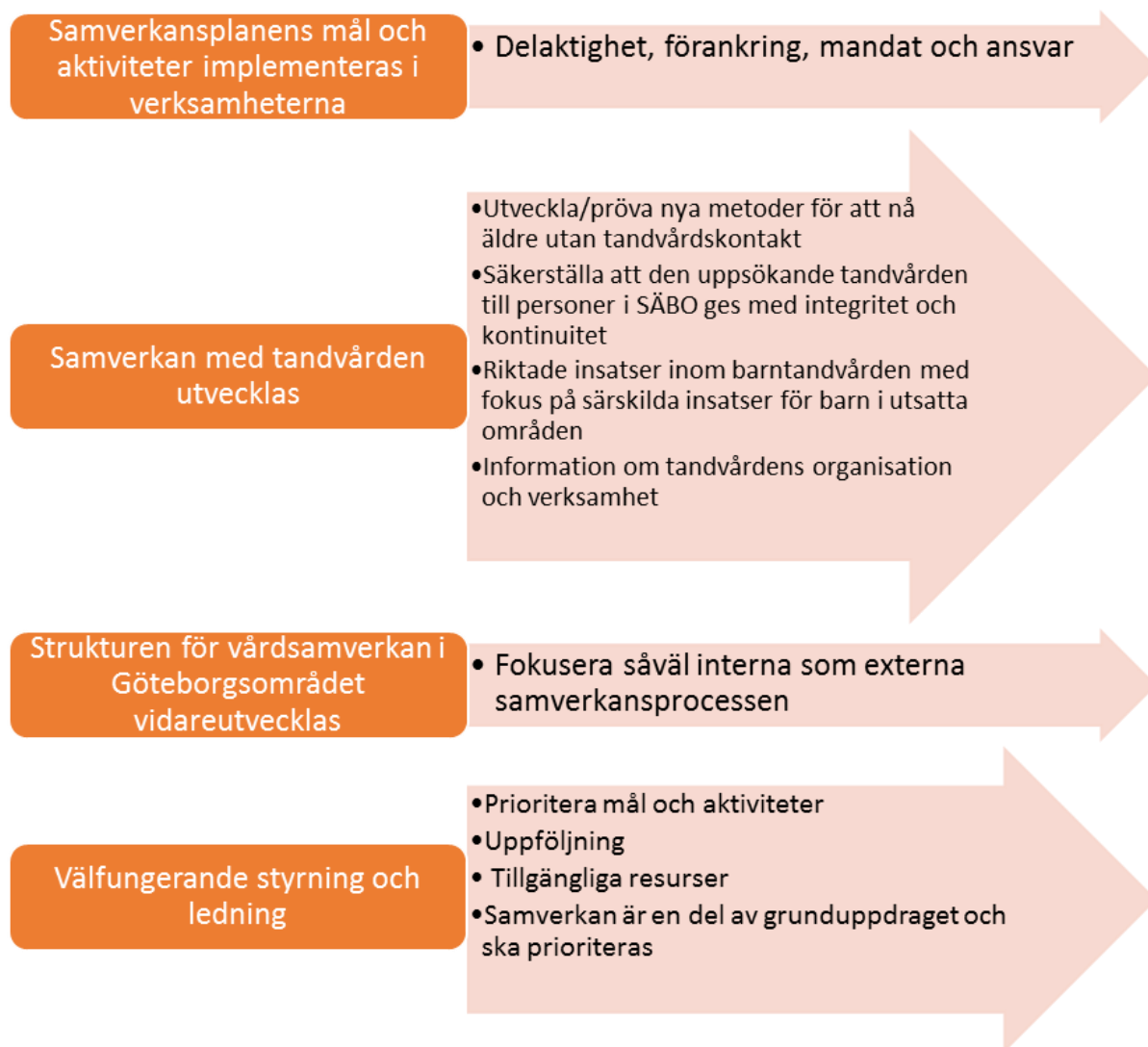
- Samverkan mellan kommun och region ska utjämna skillnader i hälsa.
- Den enskilde ska få god och säker vård (hälso- och sjukvård), tandvård, stöd och omsorg med effektiva samordnade insatser.

Prioriterat målområde

Utveckla samordnad vård, tandvård, stöd och omsorg för individen genom att fokusera på:

- In- och utskrivningsprocessen.
- Tidiga samordnade insatser för att främja hälsa och förebygga ohälsa.
- Fysisk hälsa vid psykisk ohälsa/sjukdom.

Viktiga utmaningar för att lyckas genomföra planen



Organisation

Kommun och sjukvård - Samverkan i Göteborgsområdet är en organisering där samverkan involverar politiker och flera chefsnivåer inom varje linjeorganisation.

Resurser

Som stöd för vårdsamverkan finns ett gemensamt finansierat kansli bemannat med fem processledare och kommunikatör.

Politiskt samråd

Berörda politiska organ från region och kommuner representeras av ordförande från respektive nämnder och styrelser som ordinarie representant samt ersättare från presidiet.

Ledningsgrupp

Ledningsgruppen (LGS) för Kommun och sjukvård - Samverkan i Göteborgsområdet består av förvaltningschefer eller motsvarande från ingående kommuner, Västra Götalands Primärvård samt sjukhus, närsjukhus, habilitering och hälsa, folktandvård och Koncernkontoret.

Beredningsgrupp till LGS

Beredningsgruppen består av ordförande och vice ordförande i LGS, ordförande i respektive temagrupp samt processledaren för LGS.

Utvecklingsgrupp SAMSA

Utvecklingsgruppen är underställd LGS Beredningsgrupp och ska bidra till utveckling och god kvalitet vid samordnad vård- och omsorgsplanering samt vara stöd/referensgrupp för temagruppernas arbete.

Närområdessamverkan, NOSAM

Uppdraget

NOSAM har fokus på prioriterade närområdesfrågor samt arbetar med målen i antagen samverkansplan. NOSAM tar fram egen handlingsplan i närområdet. I uppdraget ingår även att vara lokal styrgrupp utifrån Västbus riktlinjer. Ett lokalt närområde omfattar geografiskt en stadsdel eller en kommun.

Frågor som inte går att lösa på NOSAM-nivå förs vidare till temagrupperna genom kontakt med respektive processledare.

Uppföljning och utvärdering

- Minnesanteckningar och uppdaterad handlingsplan publiceras på Samverkanstorget i samråd med kommunikatören
- Uppföljning sker via årsrapporten som skickas till kommunikatören enligt årshjulet
- NOSAM ska bjuda in specialistsjukvården vid behov.
- LGS Beredningsgrupp och temagruppernas processledare träffar NOSAM:s ordförande och processtöd årligen.
- NOSAM:s ordförande och processtöd inbjuds till Samverkanstorg Live/delårsrapport

Representation

I NOSAM sitter valda områdes- och verksamhetschefer från primärvård, tandvård, kommun och stadsdel. Samtliga vårdcentraler i närområdet ska delta i NOSAM. Specialistsjukvården (SU & Praktikertjänst) ska adjungeras vid behov. Medicinskt ansvarig sjuksköterska (MAS), medicinskt ansvarig för rehabilitering (MAR), medicinskt ledningsansvar inom skolhälsovården (MLA), socialt ansvarig samordnare (SAS) samt folkhälsosamordnare kan delta om det finns behov. Temagruppernas processledare kan medverka vid NOSAM-möten i temaspecifika frågor. NOSAM-gruppen utser ordförande. Ordförandeskapet roterar mellan kommun och region. Kontinuitet och mandat i representationen är viktig, ersättare utses inte.

Temagrupper

Barn och Unga, Mitt i Livet, Psykiatri och Äldre.

Temagrupperna består av verksamhetsansvariga chefer i linjeorganisationen eller annan nyckelperson med specifik kunskap. Representanten har kompetens utifrån temagruppens uppdrag och får mandat från respektive huvudman.

Ordförande

Uppdraget innehas under 1,5 år och roterar mellan kommun och region. Ordförande ingår i LGS Beredningsgrupp, ersättare utses inom temagruppen.

Uppdraget

Temagrupperna tar fram årliga övergripande aktivitetsplaner med ansvarsfördelning. Identifierade förbättringsområden planeras, genomförs och följs upp genom minnesanteckningar, delårsrapport och årsberättelse. Nya uppdrag kan ges av LGS till temagrupperna under innevarande år. Temagrupperna har fullt mandat inom uppdragen.

Beslut i LGS, temagrupper och NOSAM innebär att varje huvudman ansvarar för att fatta beslut och genomföra överenskommelser i sin egen linje-/organisation

Handlingsplan 2019 Utvecklingsgrupp SAMSA

Reviderad 2019-03-19

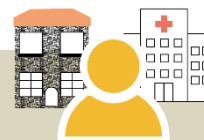
Utveckla samordnad vård, tandvård, stöd och omsorg för individen genom att fokusera på:

- In- och utskrivningsprocessen
- Tidiga samordnade insatser för att främja hälsa och förebygga ohälsa
- Fysisk hälsa vid psykisk ohälsa/sjukdom



In- och utskrivningsprocessen

Delmål	Aktivitet/Ansvar	Uppföljning	Kommunikationsplan
Säkra in- och utskrivningsprocessen enligt gällande lagstiftning.	Identifiera problemområden och ta fram åtgärdsförslag genom händelseanalys och samlade erfarenheter inom nedanstående områden <ul style="list-style-type: none"> • Inskrivning • Planering • Utskrivning • samordnade insatser efter utskrivning (SIP) 	Antal SiP Brukarnöjdhet Nöjdhet i verksamheterna med samverkan.	Ledamöterna i UG SAMSA ansvarar för att ta med information till och från sin egen verksamhet. Processledare TG Äldre, mitt i livet och psykiatri ansvarar för att informera LGS och temagrupperna.
Uppföljning av statistik kvartalsvis	Sammanställa, analysera, utvärdera statistiken från de fastställda indikatorerna, tillsammans med följeforskningen.	Följa regionala indikatorerna delregionalt	Redovisning till LGS och temagrupperna en gång i kvartalet.
	Identifiera behov av gemensam kompetensutveckling utifrån IT-tjänsten SAMSA och rutinen samt medverka till utbildningar.	Antal utbildningar Antal deltagare	
	Ta del av sammanställning av avvikelser som berör in- och utskrivning och analys av brister i samverkan från analysgruppen och Berosam. Utifrån sammanställningen av brister i samverkan ta fram förslag på åtgärder som förbättrar in- och	Antal inkomna anmälningar om brister i samverkan	Processledare TG Äldre, mitt i livet och psykiatri sammanställer avvikelser och åtgärdsförslag. Processledarna rapporterar till temagrupper, LGS samt Nosam.



Delmål	Aktivitet/Ansvar	Uppföljning	Kommunikationsplan
	utskrivningsprocessen för den enskilde.		
UG SAMSA utgör stöd/referensgrupp för temagruppernas arbete.	UG SAMSA utgör en resurs för att arbeta vidare med frågeställningar som uppmärksammas av temagrupperna gällande in- och utskrivningsprocessen.		Löpande dialog mellan UG SAMSA, temagrupper, LGS och NOSAM.

Handlingsplan 2019 Temagrupp Barn och unga

Mål

Barn och ungdomar ska lyckas i skolan

Strategi

Friskfaktorer i barns och ungdomars närmiljö ska stärkas. Förskola och skola är barnens hälsofrämjande arena.

Barn och ungdomar ska mötas utifrån ett familjecentrerat arbetssätt. Barn, ungdomar och deras föräldrar ska erbjudas förebyggande och tidiga insatser. Insatser ska i första hand ske i barnets närmiljö.

Plattform



Målgrupp

Alla barn, ungdomar och deras familjer samt barn och ungdomar med behov av samordnade insatser från kommun och region.

Patient- och brukarmedverkan

Temagrupp Barn och unga har en referensgrupp bestående av representanter från brukarorganisationerna; Autism- och Aspergerföreningen, FUB (För barn unga och vuxna med utvecklingsstörning) NSPHiG (Nationell Samverkan för Psykisk Hälsa, Göteborg), DHR (Delaktighet, handlingskraft rörelsefrihet, tidigare de handikappades riksförbund) samt RCC (Regionalt cancercenter).

Handlingsplan på nästa sida.



Delmål	Aktivitet/Ansvar	Uppföljning	Kommunikationsplan
Verka för ett välfungerande lokalt arbete för barn och unga	<ul style="list-style-type: none"> Arbetsgrupp anordnar Västbusdialog och Västbusdag, samt FCA-dag. Temagruppen bevakar revideringen av Västbus riktlinjer Arbetsgrupp arbetar fram en rutin för köpt vård enligt Överenskommelse om personer med psykisk funktionsnedsättning <ul style="list-style-type: none"> ○ Implementera rutin Processledaren gör en kartläggning av NOSAM barn och unga genom dialogmöten 	<p>Temagruppen följer arbetet</p> <p>Västbus stående punkt på temagruppens dagordning</p> <p>Rapport till temagruppen Rutin klar</p> <p>Rapport till temagruppen</p>	<p>Info på hemsidan</p> <p>Återkoppling från NOSAM barn och unga</p> <p>Återkoppling från NOSAM barn och unga</p>
Förbättrade gemensamma insatser för barn med komplex psykiatrisk och social problematik	Arbetsgrupp undersöker möjligheterna att pröva en pilotverksamhet i Intensiv Kontextuell Behandling (IKB)	Arbetsgrupp rapporterar	
Säkra förutsättning för likvärdig hälsa och skolgång för gruppen flyktingbarn och unga	Arbetsgrupp anordnar föreläsningar till frivilligarbetare och professionella som möter ensamkommande flyktingbarn	Utbildningsinsatser genomförda	Hemsidan uppdateras
Tidig samverkan kring barn som har problem som visar sig på alla tre områden: skolan, hemmet, socialt. Tidigt identifiera barn som far illa.	Uppdatering och utveckling av temagruppens webbsida, t ex Verktygslådan och Tidiga insatser. Processledare och kommunikatör ansvarar.	Årlig uppföljning av befintlig information	Information på Hemsidan Återkoppling från de som besöker sidan (ex mejlade frågor, enkät) Förslag: punkt på dialogmöte LGS-NOSAM

Handlingsplan 2019 Temagrupp Mitt i Livet

Utveckla samordnad vård, tandvård, stöd och omsorg för individen genom att fokusera på:

- In- och utskrivningsprocessen
- Tidiga samordnade insatser för att främja hälsa och förebygga ohälsa
- Fysisk hälsa vid psykisk ohälsa/sjukdom



In- och utskrivningsprocessen

Delmål	Aktivitet/Ansvar	Uppföljning	Kommunikationsplan
Öka antal SiP. Avser både in- och utskrivningsprocessen och vid behov som uppkommer.	SiP utbildning till intresseorganisationer och berörd personal i samverkan.	Mättal: Antal SiP? Antal utbildade?	
Genom samverkan ska den enskilde få en trygg, säker in och utskrivning i slutenvården. Mål: Prioritera vårdprocessen kring personer med svåra multifunktionella hinder och med understödd andning.	En arbetsgrupp bestående av verksamhetspersoner från Samverkansområdet ska utses. Processledare Björn Gunnarsson sammankallande. Kartlägga målgruppen frekvens, omfattning, område. Ta fram en process för att få en trygg och säker effektiv in och utskrivning från slutenvården.	Betaldagar för inläggande i slutenvården	



Tidiga samordnade insatser för att främja hälsa och förebygga ohälsa

Delmål	Aktivitet/Ansvar	Uppföljning	Kommunikationsplan
Rutin för brister i samverkan ska ge personen en tryggare och säkrare vård- och omsorg i övergången/informationen mellan huvudmännen	Identifiera återkommande brister i samverkan, Avvakta läns gemensam rutin	En arbetsgrupp i UG SAMSA ska sättas samman och där ska man analysera och komma med förslag på förbättringsåtgärder.	

Tidiga samordnade insatser för att främja hälsa och förebygga ohälsa



Delmål	Aktivitet/Ansvar	Uppföljning	Kommunikationsplan
		De flesta brister ska omhändertas i NOSAM, kan det inte lösas där ska de lyftas till temagrupperna. Mättal: Antal brister i samverkan	
Personer med rätt till utökad tandvårdsstöd ska få det. Mål: Att fler tackar ja till erbjuden munhälsobedömning	Kompetensutveckling till personal som beställer intyg.	Antal utbildningstillfällen	Göra tillgänglig information känd till beställare och brukare/patient.
Digitalisering- framtidens vårdinformationsmiljö	Anpassa information till målgruppen. Följa framtidens vårdinformationsmiljö, FVM.	Bjuda in implementeringsansvarig	
Kunskapsstyrning Se SKL.	Information till temagruppen.	Programområde följa bevaka och sprida i linjen Vissa programområden bevakas extra som aktivitet.	

Fysisk hälsa vid psykisk ohälsa/sjukdom



Delmål	Aktivitet/Ansvar	Uppföljning	Kommunikationsplan
Införa den länsgemensamma handlingsplanen för suicidprevention.	Temagruppen följa upp statistik och åtgärder, införande.	Mättal: Antal utbildningstillfällen, antal deltagare.	

Handlingsplan 2019 Temagrupp Psykiatri

Utveckla samordnad vård, tandvård, stöd och omsorg för individen genom att fokusera på:

- In- och utskrivningsprocessen
- Tidiga samordnade insatser för att främja hälsa och förebygga ohälsa
- Fysisk hälsa vid psykisk ohälsa/sjukdom



In- och utskrivningsprocessen

Delmål	Aktivitet/Ansvar	Uppföljning	Kommunikationsplan
Ingen skrivs ut från slutenvården utan att planering finns.	Införande av förändrade arbets sätt enligt lagen om in- och utskrivning från sluten hälso- och sjukvård. Arbete enligt framtagen handlingsplan. Samsynsgruppen har riktat uppdrag att arbeta enligt handlingsplanen.	Antal planerade SIP i SAMSA.	Återstår att ta fram.

Tidiga samordnade insatser för att främja hälsa och förebygga ohälsa



Delmål	Aktivitet/Ansvar	Uppföljning	Kommunikationsplan
God sammanhållen vård och omsorg med hjälp av ökad användning av SIP som verktyg.	SIP-mötesledarutbildning genom Nosam.	Antal personer som har gått SIP mötesledarutbildning	Inbjudan till Nosamordförande, spridning genom temagrupper och sändlistor.
Personer tappar inte kontakt, med vård och omsorg i övergång från barn- till vuxenvård. Behandling och stödinsatser fortsätter enligt behov och planering.	Förstärkt samverkan kring RMR och rutiner för övergång från barn- till vuxenvård genom ökad kunskap om nämnd RMR och identifikation av gap mellan riktlinje och praktik.		Återstår att ta fram
Personer med psykisk sjukdom erbjuds vård och insatser inom samtliga livsområden enligt individuella behov.	Översyn av riktlinjer för vård- och stödsamordning, innehåll i utbildning samt implementeringsplan och metodstöd/handledning.	Efter andra kvartalet 2019 ha en framtagen och beslutad riktlinje. Framtagen utbildningsplan och implementeringsplan.	Återstår att ta fram

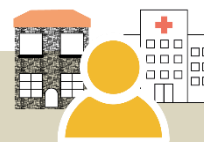


Delmål	Aktivitet/Ansvar	Uppföljning	Kommunikationsplan
Personal ska ha god kännedom om fysisk hälsa hos personer med psykisk sjukdom och de personer som har behov av insatser för förbättrad fysisk hälsa ska erbjudas detta av kommun, sjukvård och tandvård.	Förstärkt samverkan kring RMR - Årligt hälsosamtal och somatisk kontroll av patienter med långvarig psykiatrisk ohälsa. Ökad kunskap hos medarbetare genom gemensamma frukostseminarier kring hälsofrämjande insatser.	Antal personer som har erbjudits årligt hälsosamtal. Antal Nosam som har utarbetat planer för att personer ska få samordnat stöd att fullfölja behandling och erbjudas hälsofrämjande insatser utifrån hälsokontrollens resultat.	Arbete kring förstärkt samverkan genom Nosams handlingsplaner. Besök på Nosams temagrupper för uppföljning av frågan och spridning av goda exempel. Medarbetare bjuds in till seminarier.
När riskbruk eller missbruk har uppmärksammats ska personen erbjudas adekvata insatser.	Stärka och utveckla det alkoholpreventiva arbetet genom att kartlägga vilka verksamheter som finns inom kommun, primärvård och specialistpsykiatri i Göteborgsområdet som arbetar med alkoholrådgivning, behandlande och stödjande insatser.	Framtagen karta över verksamheter som arbetar med alkoholrådgivning, behandlande och stödjande insatser inom Göteborgsområdet.	Återstår att ta fram

Handlingsplan 2019 Temagrupp Äldre

Utveckla samordnad vård, tandvård, stöd och omsorg för individen genom att fokusera på:

- In- och utskrivningsprocessen
- Tidiga samordnade insatser för att främja hälsa och förebygga ohälsa
- Fysisk hälsa vid psykisk ohälsa/sjukdom



In- och utskrivningsprocessen

Delmål	Aktivitet/Ansvar	Uppföljning	Kommunikationsplan
De sjuka äldre får en trygg och säker inskrivning. Antalet direktinläggningar och remisser till sluten hälso-och sjukvård i samband med inläggning ska öka.	Dialog med NOSAM gällande: Finns det rutiner för hur vård- och omsorgspersonal ska kunna komma i kontakt med den vårdcentral där den äldre är listad Uppdrag till NOSAM ordf. Uppföljning rutin direktinläggning. Revidering på grund av ändrade förutsättningar	Rutin Inläggningsklar patient till medicin och geriatrik finns på Samverkanstorget och innebär möjlighet att direktinlägga patient på slutenvårdsplats för geriatrik och medicin inom SU. Mätal: Antalet remisser från Primärvården till sluten hälso- och sjukvård. Antalet direktinläggningar.	
Genom samverkan ska den enskilde få en trygg, säker och effektiv in- och utskrivning från sluten hälso-och sjukvård	Länsgemensamt arbete för implementering av överenskommelse och riktlinje(rutin) vid samverkan vid utskrivning från sluten hälso-och sjukvård	Uppföljning i UG SAMSA som varit delaktiga i framtagande av regionala riktlinjer och rutiner Deltagare samverkansdialoger	

Tidiga samordnade insatser för att främja hälsa och förebygga ohälsa



Delmål	Aktivitet/Ansvar	Uppföljning	Kommunikationsplan
Äldre med rätt till särskilt tandvårdsstöd ska identifieras och antalet som tackar ja till	Hjälpbehov munhälsa och behov av uppföljning N-intyg eller F-intyg bör finnas i IT-tjänsten SAMSA	Mätal: Antal som har rätt till tandvårdsstöd. Antalet som tackar nej till munhälsobedömning.	

Tidiga samordnade insatser för att främja hälsa och förebygga ohälsa



Delmål	Aktivitet/Ansvar	Uppföljning	Kommunikationsplan
munhälsobedömning ska öka	Öka antalet som tackar Ja till munhälsobedömning	Webbutbildning antal deltagare.	
Tidiga åtgärder för att undvika oplanerade inläggningar från SÄBO och HSV.	Nosam göra handlingsplan utifrån målet	Uppföljning med statistik från akutmottagningen Östra Sjukhuset som mäter i mars och oktober men även från Sahlgrenska och Mölndals akutmottagningar på sikt.	
Rutin för brister i samverkan ska ge personen en trygg och säker vård-och omsorg i övergången/informationen mellan huvudmännen.	Identifiera återkommande brister i samverkan Avvakta läns gemensam uppdragshandling Ta fram en testpilot för ett enklare system. Ta fram förslag på var brister/avvikelserna ska hanteras.	Mättal: antal brister/avvikelser	
Digitalisering: Bjuda in representanter för Framtidens vårdinformationsmiljöer	Samla information om FVM.		Återkommande uppdaterad information publiceras på hemsidan
Ökad kännedom om Kunskapsstyrning	Tillvarata SKL riktlinjer delregionalt. Länsgemensam arbetsgrupp utsedd som leds av Charlotte Wilhelmsson och Rose-Marie Nyborg	Mättal: Antal informationstillfällen. Antal deltagare.	

Fysisk hälsa vid psykisk ohälsa/sjukdom



Delmål	Aktivitet/Ansvar	Uppföljning	Kommunikationsplan
De äldre ska möta personal som har kunskap och vågar se och samtala om psykisk ohälsa samt kan ge	Första hjälpen-instruktörer anordnar utbildningar av Första hjälpen till psykisk hälsa	Mättal: Antal utbildade.	

Fysisk hälsa vid psykisk ohälsa/sjukdom



Delmål	Aktivitet/Ansvar	Uppföljning	Kommunikationsplan
stöd till den äldre att söka professionell vård.	för medarbetare i kommun och sjukvård.		
Öka kunskapen hur vi kan förebygga den psykiska ohälsan och främja den psykiska hälsan hos äldre.	Konferens tillsammans med GR Konferens 2019-03-05 <i>psykisk ohälsa hos anhöriga till äldre</i>		

Samverkan i din närhet just nu
[Vardsamverkan.se/goteborgsomradet](https://vardsamverkan.se/goteborgsomradet)
är webbplatsen som samlar information om
samverkan inom Göteborgsområdet.

