

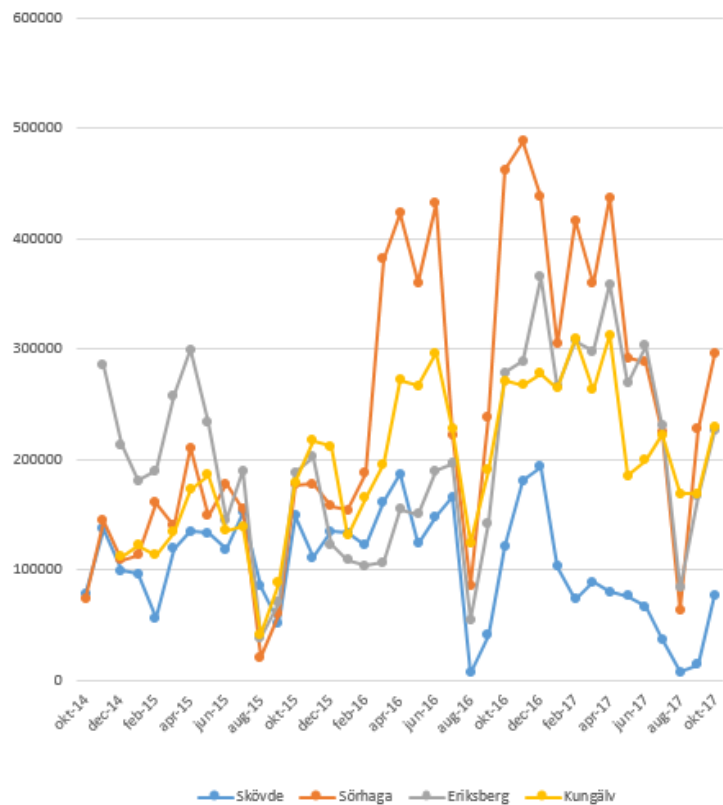
Bilaga 2 – Utvärdering

Tilläggsuppdrag neurovårdsteam

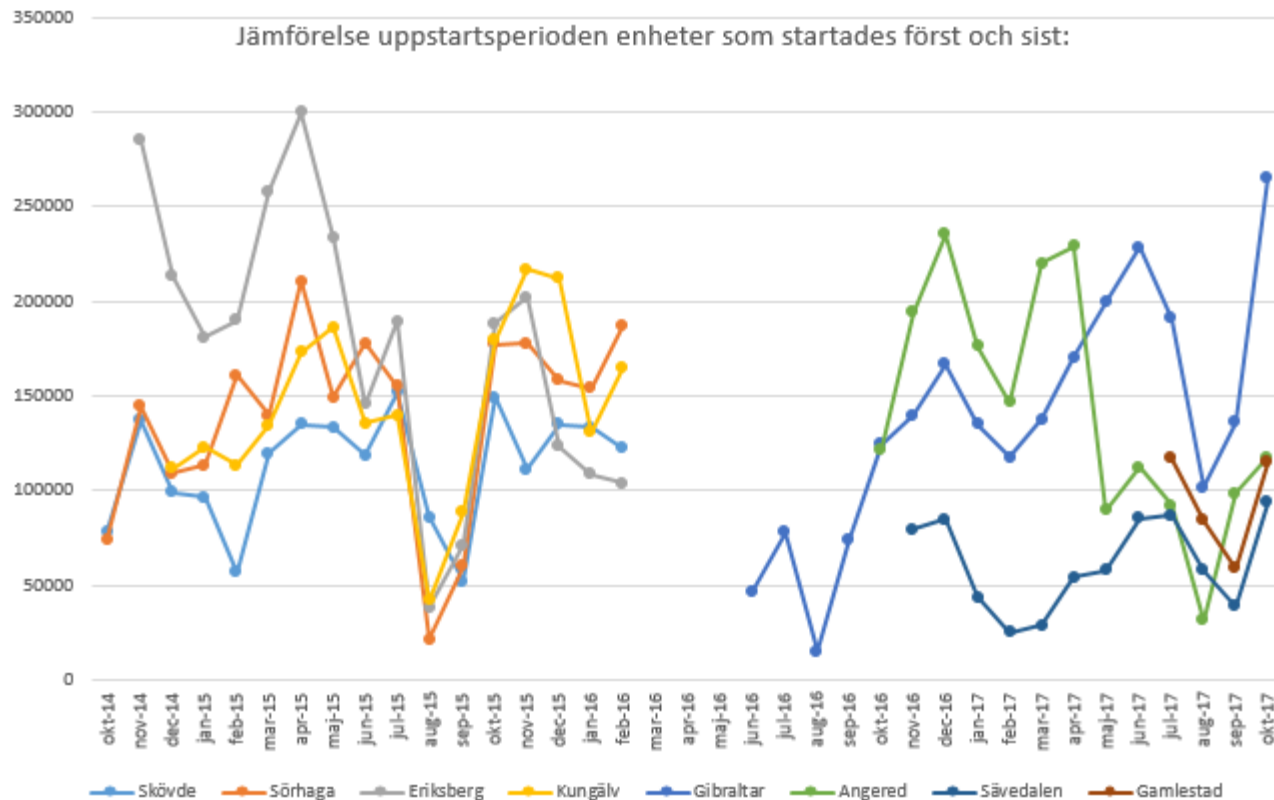


Tid	Skövde	Sörhaga	Eriksberg	Kungälv	Solhem	Frölunda	Kvillebäck	Lidköping	Lidköping	Gibraltar	Angered	Sävedale	Garnlest	Genomsnitt
okt-14	78498	73962												76230
nov-14	136752	144690	285138											188860
dec-14	99204	109074	213192	111594										133266
jan-15	96474	113400	130810	122682										128342
feb-15	56742	160944	189798	113190										130169
mar-15	119490	139734	258132	134274	34440									137214
apr-15	134694	210672	299502	172914	66864									176929
maj-15	133140	149100	233604	196018	101262									160625
jun-15	118314	177534	145488	135408	101388	17430								115927
jul-15	151578	155190	189420	139608	104916	-16380								120722
aug-15	85638	21084	38430	41790	56238	44520	20874							44082
sep-15	52164	59934	70770	88494	30660	24780	25326							50304
okt-15	148142	177240	198160	179382	80430	36120	61446							124560
nov-15	111342	177618	202020	216972	101094	75222	57204							134496
dec-15	134652	157962	123018	212016	86730	97482	53718							123654
jan-16	133224	153930	108654	130914	72660	73584	52290	68670						99241
feb-16	122010	187152	103950	154892	93240	68460	68754	76524						110623
mar-16	161784	381906	107100	195762	140196	85260	61614	98322	167118					155451
apr-16	186564	422814	154980	272076	40784	111762	43512	112938	170016					179494
maj-16	123984	358898	150360	266490	32048	87948	81354	156648	204078					174645
jun-16	148008	431550	189630	296268	113904	127722	63420	155316	276570	45906				184829
jul-16	166152	222600	196434	227682	117516	72954	56154	142548	153006	77826				143287
aug-16	6720	86100	54936	124824	96054	19320	45234	111720	88578	14910				64840
sep-16	40950	238770	142044	190428	98826	107100	36960	102732	158886	74088				119078
okt-16	121590	462420	278334	271194	157790	33560	59640	168882	285222	124320	121674			199511
nov-16	180684	488166	288624	267792	191394	123690	62160	190848	193704	139818	193998	79254		200011
dec-16	193620	437640	365148	277662	185094	33266	78330	156366	268926	166446	235284	84714		215208
jan-17	103404	304710	266734	264474	110124	70728	47838	91980	201348	135156	176064	43344		151242
feb-17	73359	416687	307738	309540	157872	110854	59631	31875	127670	117492	146242	24753		156976
mar-17	89232	359115,9	298155	263106	177177	127370	54483		157443	137409	219820	28529		173804
apr-17	80223	437193,9	358801	312569	180395	214886	79708		277263	170141	223829	54226		217640
maj-17	76362	291934,5	268854	185028	159455	153539	51566		211712	189571	89575	57915		159592
jun-17	66795	288159,3	302917	198970	112398	188503	79451		264092	228228	112012	85071		175145
jul-17	36980	225096,3	230116	222522	33634	190648	50708		175590	190948	92021	86873	116817	145996
aug-17	7508	63492	83569	158683	95024	58730	26341		19091	101845	31103	57529	83955	66406
sep-17	13943	227627,4	166795	168683	98456	125397	80094		222050	135950	98670	38825	58559	119587
okt-17	77392	295538,1	226040	229472	182325	156456	85800		240197	265379	117246	93822	114972	173720

Utbetalningar till de fyra neurovårdsteam som startades först



Jämförelse uppstartsperioden enheter som startades först och sist:



Utbetalningar enligt lagen om ersättning för fysioterapi (LOF)

Sjukgymnast a*	2015		2016		2017	
	Summa belopp	Summa kontakter	Summa belopp	Summa kontakter	Summa belopp	Summa kontakt
Januari	189 480	217	185 126	207	158 515	173
Februari	211 440	244	218 512	244	151 175	165
Mars	202 170	232	230 392	259	190 690	210
April	201 800	232	231 488	261	141 420	156
Maj	162 220	186	223 090	250	166 980	184
Juni	219 950	253	196 980	220	138 950	152
Juli	56 710	65	55 474	62	-	-
Augusti	105 340	120	113 866	127	-	-
September	216 940	248	220 103	247	-	-
Oktober	184 974	211	210 104	237	-	-
November	227 564	264	164 364	191	-	-
December	152 138	199	100 716	143	-	-
Total	2 130 726	2 471	2 150 217	2 448	947 730	1 040

*I lagen om ersättning för fysioterapi (LOF) finns det en konstruktion med arvodeskategori A resp B. Uppdelningen i a resp b har ingen påverkan på det särskilda arvodet eller besöken.

Utbetalningar enligt lagen om ersättning för fysioterapi (LOF)

Sjukgymnast b*	2015		2016		2017	
	Summa belopp	Summa kontakter	Summa belopp	Summa kontakter	Summa belopp	Summa kontakt
Januari	213 356	276	204 260	260	163 106	203
Februari	237 009	309	267 420	340	154 144	192
Mars	245 651	321	254 555	325	215 020	270
April	248 253	323	243 627	311	128 180	160
Maj	195 043	253	230 951	293	191 898	239
Juni	210 974	274	235 853	299	133 924	167
Juli	135 565	175	72 557	91	-	-
Augusti	153 178	198	155 859	197	-	-
September	271 259	349	180 970	230	-	-
Oktober	206 816	292	167 932	228	-	-
November	207 076	332	125 842	202	-	-
December	128 392	208	68 466	108	-	-
Summa b	2 452 572	3 310	2 208 292	2 884	986 272	1 231
Summa a	2 130 726	2 471	2 150 217	2 448	947 730	1 040
Total	4 583 298	5 781	4 358 509	5 332	1 934 002	2 271

*I lagen om ersättning för fysioterapi (LOF) finns det en konstruktion med arvodeskategori A resp B. Uppdelningen i a resp b har ingen påverkan på det särskilda arvodet eller besöken.