

3.2.1 Somatisk vård

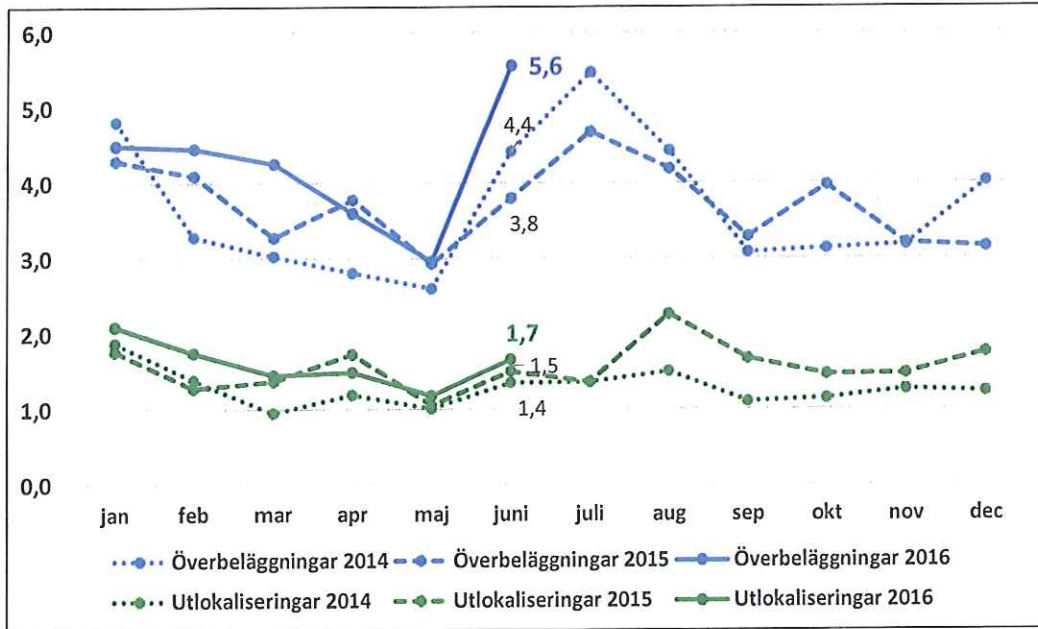


Diagram 10. VGR: Genomsnittligt antal överbeläggningar och utlokaliseringar inom somatisk vård per 100 disponibla vårdplatser och dag kl. 06.00, under respektive månad 2014, 2015 och 2016.

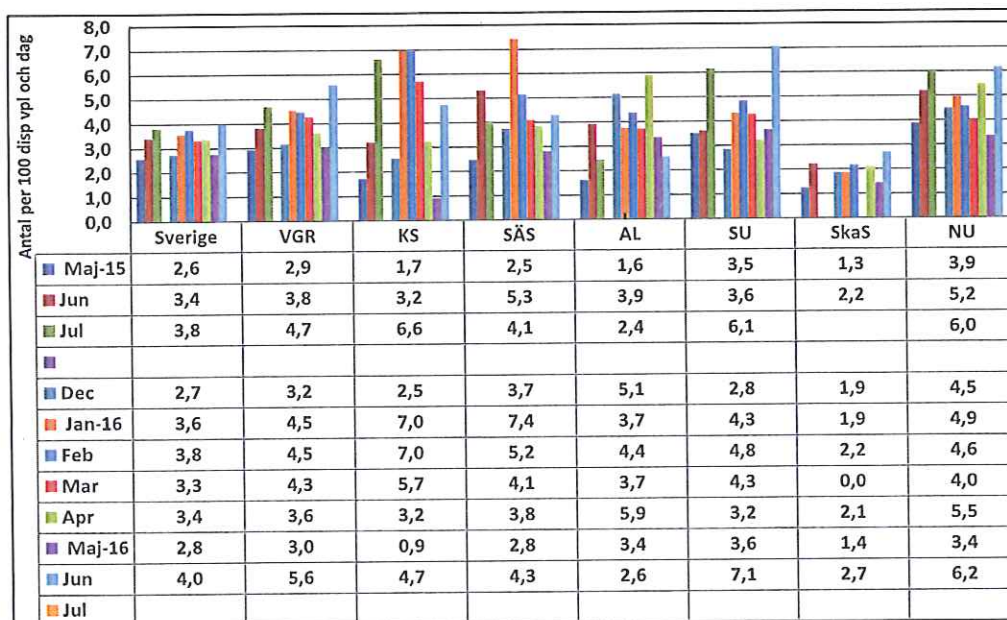


Diagram 11a. VGR och dess sjukhusgrupper: Genomsnittligt antal överbeläggningar inom somatisk vård per 100 disponibla vårdplatser och dag kl. 06.00, under respektive månad 2015 och 2016.

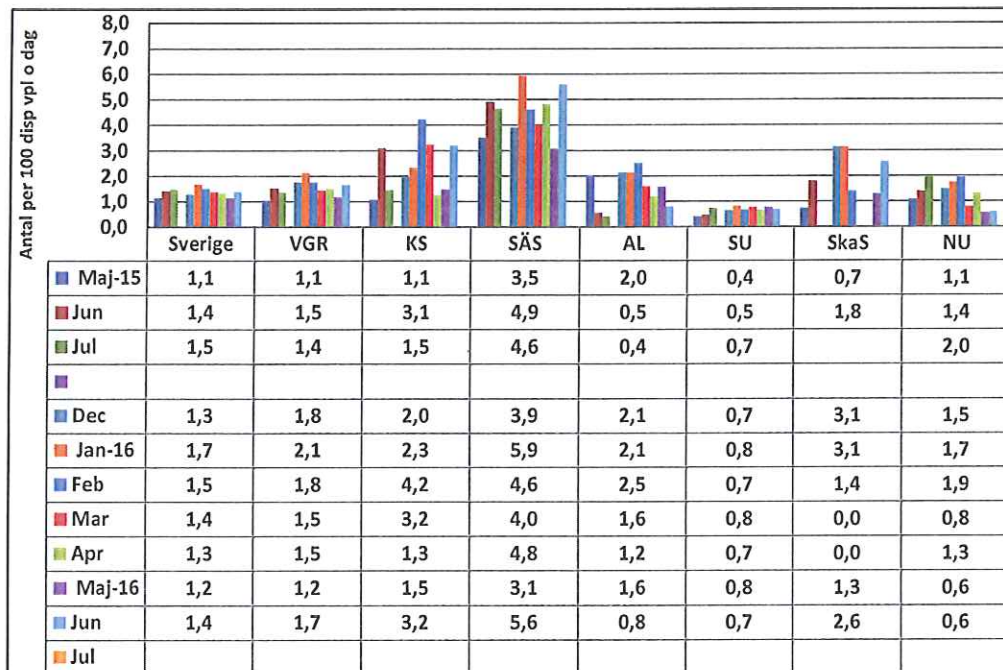


Diagram 11b. **VGR och dess sjukhusgrupper:** Genomsnittligt antal *utlokaliseringar* inom somatisk vård per 100 disponibla vårdplatser och dag kl. 06.00, under respektive månad 2015 och 2016.

Anm: VGR har från och med *juni* övergått till automatiserad överföring till SKL av mätvärden för överbeläggningar och utlokaliseringar. Men proceduren fungerar ännu inte optimalt. För Kungälv och SÅS del har det uppdagats en viss differens mellan överförd data och källdata. Följer gör att mätvärdena för *juni* månad bör betraktas som osäkra. Tekniker arbetar för närvarande med felsökning. Men de är ännu inte klara, varför det inte varit möjligt att leverera mätvärden till SKL för *juli* månad.