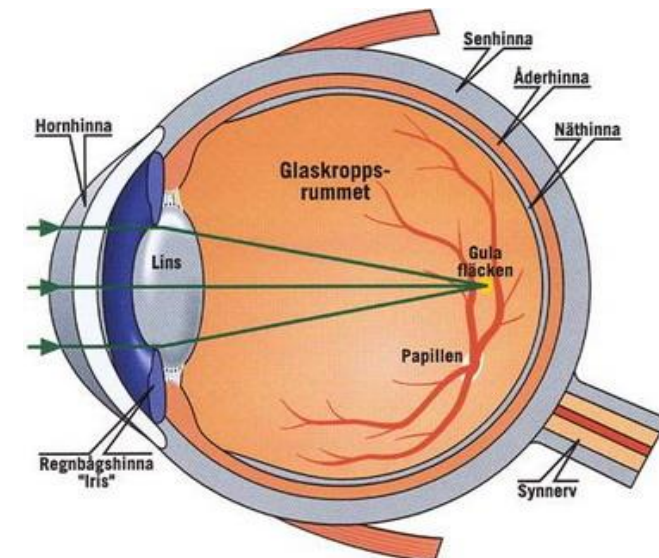


Makulahål, hål i gula fläcken

Kontakt
Ögonkliniken
Uddevalla sjukhus
451 80 Uddevalla

Telefon
Sjuksköterska 010-435 31 00

Text: Retinaprocessen
Ansvarig läkare: Hayder Yakob
Ögonkliniken, Uddevalla sjukhus



Makulahål (hål i gula fläcken)

Ögats insida är täckt med en tunn hinna som kallas för näthinnan. Näthinnan består av miljontals syn-celler och fungerar som ett slags film som fångar upp det vi ser. Syncellerna omvandlar bilden till elektriska signaler, som skickas till hjärnan där bilden återskapas.

Centralt på näthinnan finns ett område som kallas för gula fläcken eller macula på latin. Det är ett 2 – 3 millimeter stort område som är extra känsligt för synintryck och där bilden blir som skarpast. Förändringar i gula fläcken kan orsaka synbesvär.

Därför bildas hål i gula fläcken

Ögat är fyllt med en gelé som kallas glaskroppen. När du är ung är glaskroppen en fast gelé och sitter fast mot näthinnan. När du blir äldre förändras glaskroppen och kan börja släppa från näthinnan.

Om glaskroppen då sitter fast i gula fläcken på näthinnan och drar, kan det bildas ett hål. Hål i gula fläcken ger en skada med sämre synskärpa, så kallat krokseende, och så småningom en mörk fläck i det centrala synfältet.

Symptom

Du kan få svårigheter att klara läsning och se detaljer med det ögat, som drabbats av hål i gula fläcken. Bilden kan bli krokig och förvrängd med suddig syn centralt i synfältet.

Behandling

Behandling är operation i gula fläcken.