

Diabetic retinopathy

التغيرات المرضية في شبكية العين
لمرضى السكري



للاتصال
عيادة العيون
مستشفى اودفالا
اودفالا ٤٥١ ٨٠
تليفون ٠١٠٤٣٥٣١٠٠

Text: Consultant Hayder Yakob
Department of Ophthalmology
Uddevalla hospital

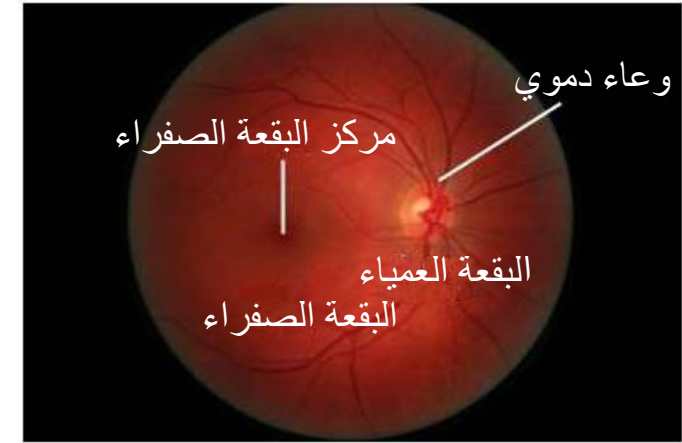
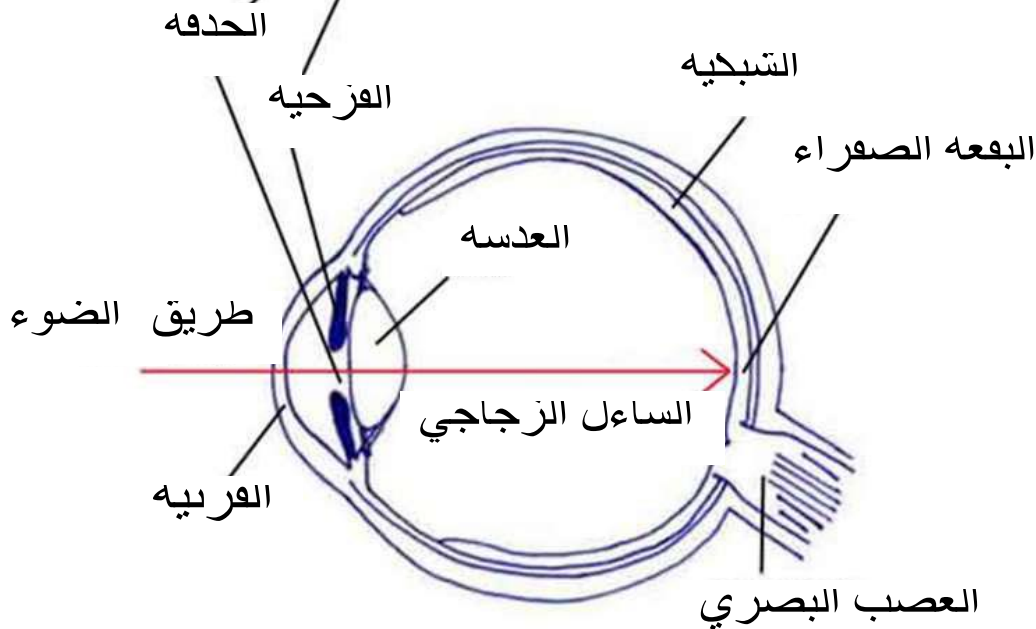
داء السكري يؤثر على جسم الانسان و خاصة الاوعية الدموية التي تغذي الاعضاء الحساسة في الجسم البشري مثل العين و الكلى.

الاوعية الدموية في شبكية العين هي اول ما يتاثر في مرض السكر.

شبكية العين هي الجزء الخلفي في عين الانسان و تحتوي على خلايا بصرية حساسة للضوء و هي تقوم بتحويل الضوء الى موجات كهربائية لتصل الى المركز البصري في الدماغ. بدون شبكية العين لا نرى.

اول التغييرات تحدث في الاوعية الدموية الصغيرة لشبكية العين و التي لا يمكن اكتشافها بدون تصوير او فحص الشبكية من قبل طبيب العيون.

هذه التغييرات في الاوعية الدموية تؤدى الى تكوين اوعية دموية جديدة و التي عادة ما تكون ضعيفة و قابلة للنزيف في شبكية العين و من ثم ضعف البصر . عند تدهور الحالة بدون علاج هذا يؤدى الى مضاعفات منها انخلاع الشبكية و العمى.



من المضاعفات التي تحدث هو انتفاخ البقعة الصفراء بسبب تضرر الاوعية الدموية القريبة منها و هذا يؤدى الى ضعف البصر.

سابقا كانت نسبة كبيرة من مرضى السكري يصابون بالعمى بسبب المضاعفات في شبكية العين و لكن لحسن الحظ هذا اصبح نادرا في الوقت الحاضر بسبب تطور الطب والمؤسسات الصحية و ذلك عن طريق تصوير شبكية العين الذي يمكن طبيب العيون من اكتشاف و علاج التغييرات المرضية بالوقت المناسب و الحفاظ على سلامة البصر لمرضى السكري.