

Torra åldersförändringar i gula fläcken



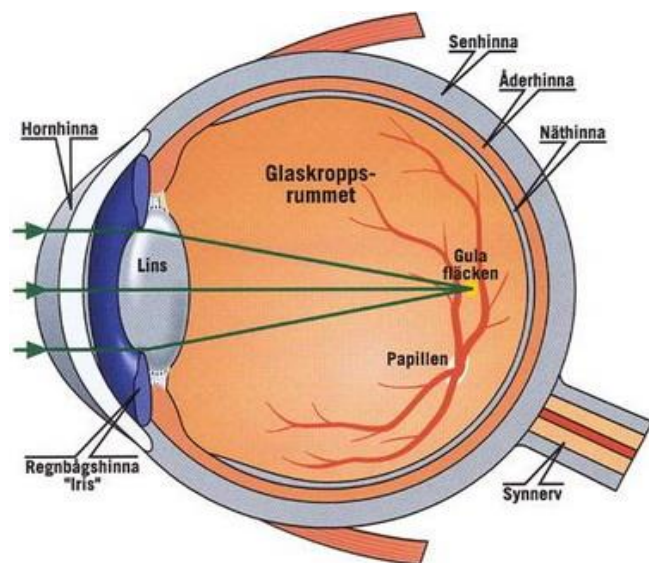
Kontakt
Ögonkliniken
Uddevalla sjukhus
451 80 Uddevalla

Telefon
Sjuksköterska 010-435 31 00

Text: Retinaprocessen
Ansvarig läkare: Hayder Yakob
Ögonkliniken, Uddevalla sjukhus

Ögats insida är täckt med en tunn hinna som kallas för näthinnan. Näthinnan består av miljontals syn-celler och fungerar som ett slags film, som fångar upp det vi ser. Syncellerna omvandlar bilden till elektriska signaler, som skickas till hjärnan där bilden återskapas.

Centralt på näthinnan finns ett område som kallas för gula fläcken eller macula på latin. Det är ett 2 – 3 millimeter stort område som är extra känsligt för synintryck och där bilden blir som skarpast. Förändringar i gula fläcken kan orsaka synbesvär.



Torra åldersförändringar i gula fläcken

Den torra formen av åldersförändringar i gula fläcken, även kallad torr AMD (age-related macular degeneration), är den absolut vanligaste formen av åldersförändringar. Omkring 85 % till 90 % av de som drabbas av AMD får den torra formen.

När du upptäcker förändringar i din syn till följd av torr AMD har förändringarna funnits där under en längre tid. Än finns ingen medicinsk behandling mot torr AMD.

Det som händer vid torr AMD är att avfallsprodukter (drusen) ansamlas i gula fläcken. När det blivit tillräckligt många ansamlingar påverkas syncellerna.

Vid torr AMD försämras synen långsamt under flera år. Man ser suddigt och otydligt. Ett vanligt symptom är att det uppkommer små blindpunkter eller fläckar i synfältet. Detta märks tydligt när man till exempel läser tidningen.

Ingen känd behandling

Det finns för närvarande ingen läkemedelsbehandling mot torr AMD. För många människor ingår det tyvärr som en del av åldrandet.